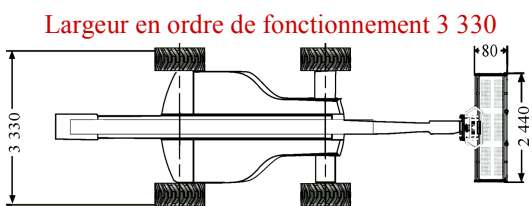
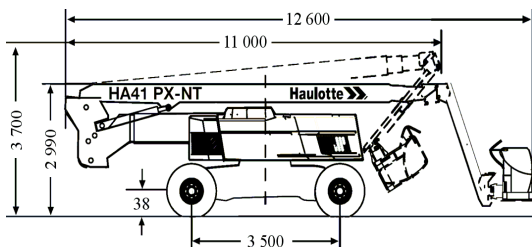
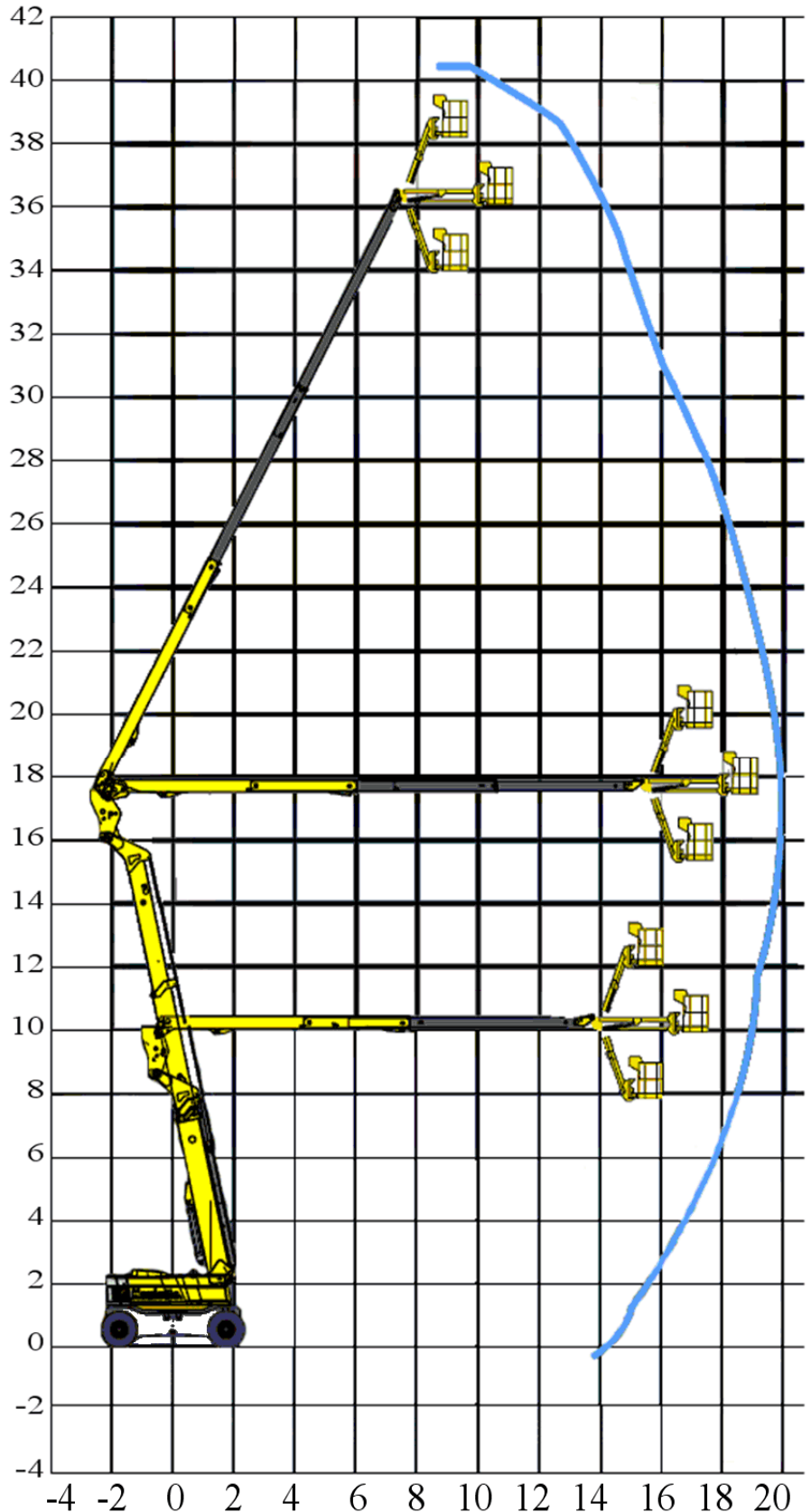


NACELLE D'ACCÈS AUTOMOTRICE A FLÈCHE TÉLESCOPIQUE AT 4101

Hauteur de travail	41.5 m
Hauteur plateforme	39.5 m
Déport maximum	19.8 m
Point d'articulation	17.75 m
Capacité maximum	230 kg
F x G - Dimensions plateforme	2.44 x 0.8
H - Longueur hors tout	12.6 m
A - Longueur de stockage	11 m
Largeur hors tout	2.5 m
En ordre de fonctionnement	3.33 m
B - Largeur machine - Essieux déployés	
C - Hauteur repliée	2.99 m
J - Hauteur de stockage	3.7 m
Angle de débattement vertical du pendulaire	140° (+70/-70)
Angle de rotation de la plateforme	180° (+90/-90)
Angle de rotation de la tourelle	360°
Déport arrière	3.88 m
D - Empattement	3.5 m
E - Garde au sol	38 cm
Dévers	4°
Vitesse de translation	0.5 - 5 km/h
Pente maximum	40 %
Rayon de braquage extérieur	5.1 m
Pneus gonflés mousse	445/65-22.5
Moteur diesel	62 kW - 84.2 hp
Poids total	23000 kg



Largeur repliée 2 500



Plusieurs modèles de machines existant, les cotes et poids sont donnés à titre indicatif.