



# H28 TJ+

## NACELLE TÉLESCOPIQUE TOUT TERRAIN

# Haulotte GROUP

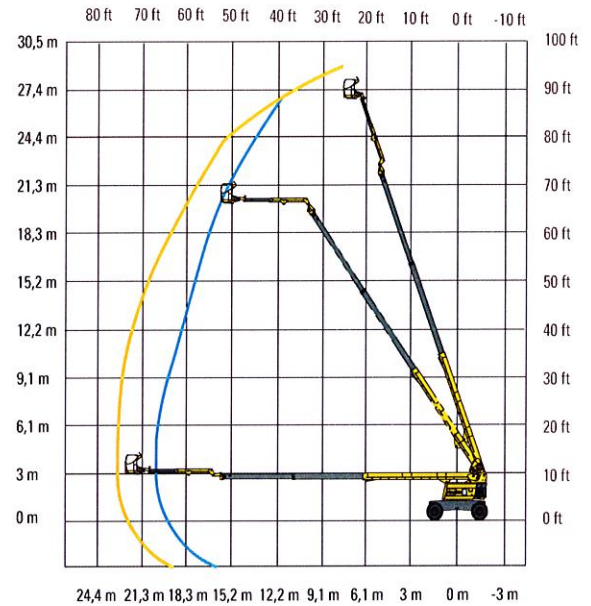
### DONNÉES TECHNIQUES

### H 28 TJ+

Hauteur de travail	27.5 m
Hauteur plateforme	25.5 m
Déport maximum	22.6 m
Capacité maximum	230 - 350 kg
<b>F x G</b> Dimensions plateforme	1.8 x 0.8 m
<b>A</b> Longueur hors tout	12.35 m
<b>H</b> Longueur de transport	9.45 m
<b>B</b> Largeur hors tout	2.49 m
<b>C</b> Hauteur hors tout	2.95 m
<b>J</b> Hauteur de transport	2.95 m
Angle de débattement vertical du pendulaire	133° (+63/-70)
Angle de rotation de la plateforme	180° (+90/-90)
Angle de débattement de la flèche	70°
Angle de rotation de la tourelle	360°
Déport arrière	72 cm
<b>D</b> Empattement	3 m
<b>E</b> Garde au sol	52 cm
Dévers	4°
Vitesse de translation	0.5 - 5 km/h
Pente maximum	40 %
Rayon de braquage extérieur	7.45 m
Pneus gonflés mousse	18-625
Moteur diesel	55 kW - 74.7 hp
Poids total	17300 kg

230 kg / 2x

350 kg / 3x



### ÉQUIPEMENT STANDARD

- Pendulaire télescopique à mouvement vertical
- Flèche à 3 sections, assemblée directement sur la tourelle
- Pendulaire télescopique en acier à haute limite élastique et section octogonale pour la rigidité
- Châssis avec essieux fixes pour une mise en place rapide sur les chantiers
- Translation hydrostatique
- Mise à niveau automatique de la plateforme
- Maintenance facilitée : bac moteur pivotant
- Capots à ouverture vers le haut
- Résiste à des vents jusqu'à 45 km/h
- Contrôleur de dévers
- Limiteur de charge dans le panier
- Groupe électrique de descente de secours commandé depuis le panier
- Klaxon
- Compteur horaire

### OPTIONS ET ACCESSOIRES

- Gyrophare
- Bruiteur de translation
- Phare de travail
- Prise électrique dans le panier
- Génératrice embarquée
- Huile hydraulique biodégradable
- Panier large 2,44 x 0,80 m

